

## SERIE A1

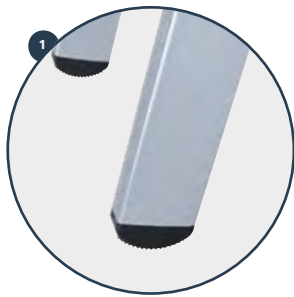
### ESCALERA DE APOYO SIMPLE

SINGLE LEANING LADDER  
ÉCHELLE D'APPUI SIMPLE  
ESCALADA DE APOIO SIMPLE

- ES** Construída con tubos de aluminio y peldaños engastados con relieves antideslizantes. Distancia entre peldaños de 280 mm. Tapafinales de SBS antideslizantes. Base estabilizadora en escaleras de más de 3 metros. Diseñada para soportar 150 kg.
- EN** Constructed with aluminum tubes and rungs set with anti-slip reliefs. Distance between rungs of 280 mm. Anti-slip SBS end caps. Stabilizer base for ladders over 3 meters. Designed to support 150 kg.
- FR** Construite avec des tubes en aluminium et des échelons serties avec des reliefs antidérapants. Distance entre les échelons de 280 mm. Patins en SBS anti-dérapants. Base stabilisatrice pour échelles de plus de 3 mètres. Conçue pour supporter 150 kg.
- PT** Construída com tubos de alumínio e degraus com relevos antiderrapantes. Distância entre degraus de 280 mm. Pés de SBS antiderrapantes. Base estabilizadora em escadas com mais de 3 metros. Projetada para suportar 150 kg.



Ref. 3107



**1** Tapafinal de SBS con relieves antideslizantes  
SBS end cap with anti-slip reliefs  
Patin en SBS avec striés antidérapants  
Pé de SBS com relevos antiderrapantes

**2** Base estabilizadora  
Stabilizer base  
Base stabilisatrice  
Base estabilizadora



**3** Peldaños engastados con relieves antideslizantes  
Rungs set with anti-slip reliefs  
Échelons serties avec des reliefs antidérapants  
Degraus com relevos antiderrapantes

REF	Peldaños Rungs Échelons Degraus								kg
3107	7	2,01	1,94	2,94	0,058	0,42	-	3,10	
3109	9	2,57	2,48	3,48	0,058	0,42	-	4,10	
3111 *	11	3,13	3,02	4,02	0,058	0,42	0,75	5,20	
3112 *	12	3,41	3,29	4,29	0,058	0,42	0,85	6,40	
3114 *	14	3,97	3,83	4,83	0,064	0,42	0,85	7,20	
3116 *	16	4,53	4,37	5,37	0,073	0,42	0,95	8,60	