

## SERIE ALTIPRO

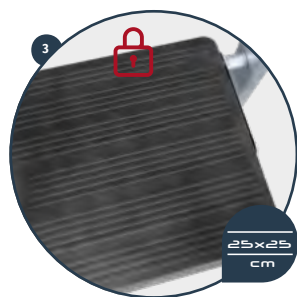
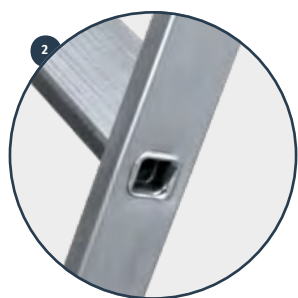
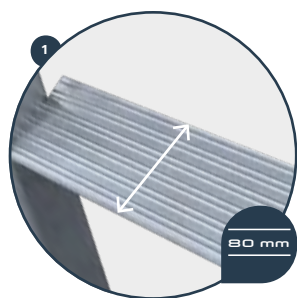
### ESCALERA DE TIJERA PROFESIONAL

PROFESSIONAL STEPLADDER  
 ESCABEAU PROFESSIONNELLE  
 ESCADOTE PROFISSIONAL

- ES** Construida con perfiles de aluminio de extrusión. Bandeja para herramientas, largueros de 58x25 mm y 50x20 mm, plataforma de 25x25 cm y escalones engastados de 80 mm con relieves antideslizantes. Altura entre escalones de 230 mm. Bisagras en acero cincado de 3 mm de espesor y cintas de seguridad a partir de 6 escalones. Tapafinales de SBS antideslizantes. Diseñada para soportar 150 kg.
- EN** Constructed with extrusion aluminum profiles. Tray for tools, stringers of 58x25 mm and 50x20 mm, 25x25 cm platform and steps set of 80 mm with anti-slip reliefs. 230 mm height between steps. 3 mm thickness hinges in galvanized steel and safety straps from 6 steps onwards. Nonslipping SBS end caps. Designed to support 150 kg.
- FR** Construit avec des profils en aluminium d'extrusion. Plateau pour outils, montants de 58x25 mm et 50x20 mm, plate-forme de 25x25 cm et des marches serties de 80 mm avec des reliefs anti-dérapants. Hauteur entre les marches de 230 mm. Charnières en acier galvanisé de 3 mm d'épaisseur et sangles de sécurité à partir de 6 marches. Embouts en SBS anti-dérapants. Conçu pour supporter 150 kg.
- PT** Construída com perfis de alumínio de extrusão. Bandeja para ferramentas, longarinas de 58x25 mm e 50x20 mm, plataforma de 25x25 cm e degraus inseridos de 80 mm com relevos antiderrapante. Altura entre degraus de 230 mm. Dobradiças em aço galvanizado de 3 mm de espessura e correias de segurança de 6 degraus. Pés de SBS antiderrapantes. Projetado para suportar 150 kg.



60 cm



**3** Plataforma de PP con sistema de bloqueo exclusivo  
 PP platform with exclusive locking system  
 Plate-forme en PP avec système de blocage exclusif  
 Plataforma PP com sistema de bloqueio exclusivo

**4** Uso profesional  
 Professional use  
 Usage professionnel  
 Uso profissional

Ref. 3005

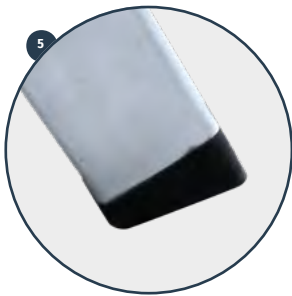
**1** Escalón de 80 mm de huella  
 Step of 80 mm footprint  
 Marche de 80 mm d'empreinte  
 Degrau de 80 mm de pegada



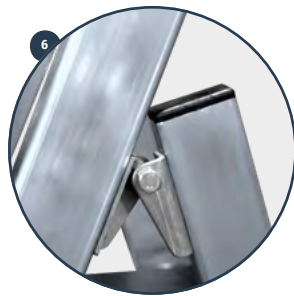
**2** Escalones engastados en los largueros  
 Steps set in the stringers  
 Marches serties sur les montants  
 Degraus inseridos nas longarinas



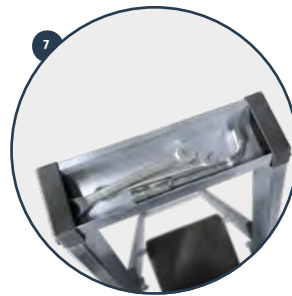
REF	Escalones Steps Marches Degraus							kg
<b>3003</b>	3	1,36	0,64	0,72	2,64	0,13	0,42	4,00
<b>3004</b>	4	1,61	0,87	0,87	2,87	0,13	0,45	5,00
<b>3005</b>	5	1,86	1,10	1,02	3,10	0,13	0,47	6,20
<b>3006</b>	6	2,11	1,33	1,17	3,33	0,13	0,50	7,40
<b>3007</b>	7	2,36	1,56	1,32	3,56	0,13	0,52	8,60
<b>3008</b>	8	2,61	1,79	1,47	3,79	0,13	0,55	9,70
<b>3009</b>	9	2,86	2,02	1,62	4,02	0,13	0,57	11,90



**5**  
 Tapafinal de SBS con relieves antideslizantes  
 SBS end cap with anti-slip reliefs  
 Patin en SBS avec reliefs antidérapants  
 Pé de SBS com relevos antiderrapantes



**6**  
 Bisagra de de acero  
 Steel hinge  
 Charnière en acier  
 Dobradiça de aço



**7**  
 Bandeja para herramientas  
 Tray for tools  
 Plateau pour les outils  
 Bandeja para ferramentas